

# Gronal Ultraflex S - fashion

Die speziellen Effekt-Folien



32.4195 fashion Cobra



32.4197 fashion Army



32.4141 fashion Army sand



32.4198 fashion Jeans



32.4196 fashion Leo



32.4142 fashion Army pink



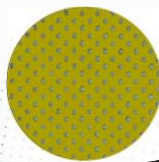
32.4265 Galaxy purple



32.4263 Galaxy weiß



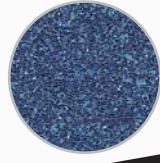
32.4143 Leder braun



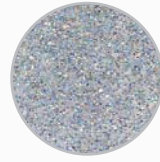
32.4230 perfo gold



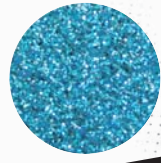
32.4199 fashion Techno



32.4214 Galaxy blau



32.4211 Galaxy silber



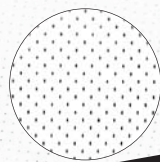
32.4266 Galaxy hellblau



32.4264 Galaxy schwarz



32.4144 Leder rot



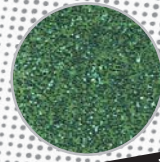
32.4216 perfo weiß



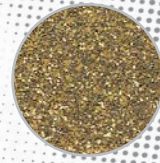
32.4213 Galaxy rot



32.4218 Galaxy pink



32.4215 Galaxy grün



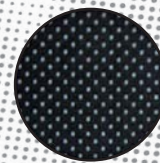
32.4212 Galaxy gold

Zur Zeit  
nicht  
lieferbar!

32.4145 Karo rot

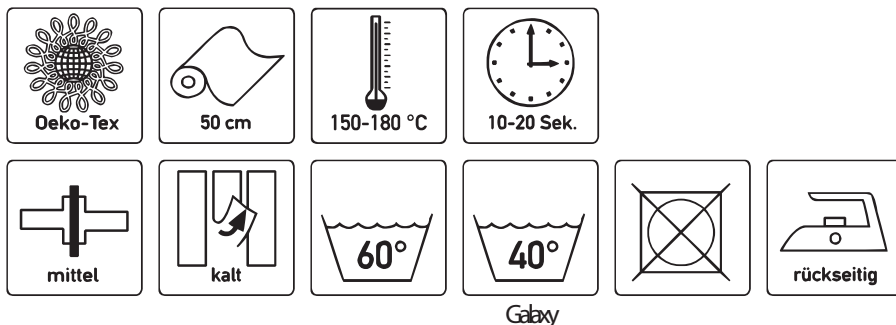
Zur Zeit  
nicht  
lieferbar!

32.4146 Karo beige



32.4217 perfo schwarz

| Art-Nr. | Die Farben        |
|---------|-------------------|
| 32.4141 | fashion Army sand |
| 32.4142 | fashion Army pink |
| 32.4143 | Leder braun       |
| 32.4144 | Leder rot         |
| 32.4145 | Karo rot          |
| 32.4146 | Karo beige        |
| 32.4195 | fashion Cobra     |
| 32.4196 | fashion Leo       |
| 32.4197 | fashion Army      |
| 32.4198 | fashion Jeans     |
| 32.4199 | fashion Techno    |
| 32.4211 | Galaxy silber     |
| 32.4212 | Galaxy gold       |
| 32.4213 | Galaxy rot        |
| 32.4214 | Galaxy blau       |
| 32.4215 | Galaxy grün       |
| 32.4216 | perfo weiß        |
| 32.4217 | perfo schwarz     |
| 32.4218 | Galaxy pink       |
| 32.4230 | perfo gold        |
| 32.4263 | Galaxy weiß       |
| 32.4264 | Galaxy schwarz    |
| 32.4265 | Galaxy purple     |
| 32.4266 | Galaxy hellblau   |



### ► Anwendungsbereiche

für fast alle textilen Untergründe, wie 100 % Baumwolle, Baumwoll-Mischgewebe, 100 % Polyester und deren Mischgewebe

### ► Produkteigenschaften

#### Materialaufbau

transparenter, wiederhaftender Polyesterträger, mit Schmelzkleber ausgestattete Vinylfolie (ausgenommen Leder braun/rot: hier Papierträger, nicht wiederhaftend)

#### Waschbeständigkeit

bis max. 60° C mit Feinwaschmittel, links gewendet

Galaxy: max. 40° C mit Feinwaschmittel, links gewendet

In jedem Falle sind die Pflegeanleitungen der verwendeten Textilien zu beachten!

#### Rollenbreite

50 cm

#### Farben

Galaxy: 10 Farben

Perfo: 3 Farben

Fashion: 11 Print-Designs

### ► Applikationen

**Temperatur** 150 – 180 °C

**Zeit** 10 – 20 Sekunden

**Druck** mittel bis stark (2–3 bar)

**Polyesterträger** kalt abziehen

#### Wichtig

Bei Galaxy zum Plotten ein Flock-Messer verwenden! Folie vor Licht schützen!

Es empfiehlt sich beim Transferieren die Silikon-Grip-Matte zu verwenden.

Vorversuche unbedingt erforderlich, alle Angaben ohne Gewähr!

Bitte bei jeder Bestellung Artikel-Nr. angeben!